

kronehit

Sendungspatronanzen 2025

kronehit@work – kronehit drivetime – kronehit am abend





Sämtliche Rechte, insbesondere Urheberrechte und Werknutzungsrechte, an den hier enthaltenen Ideen und Konzepten liegen ausschließlich bei der KRONEHIT Radio BetriebsgmbH.

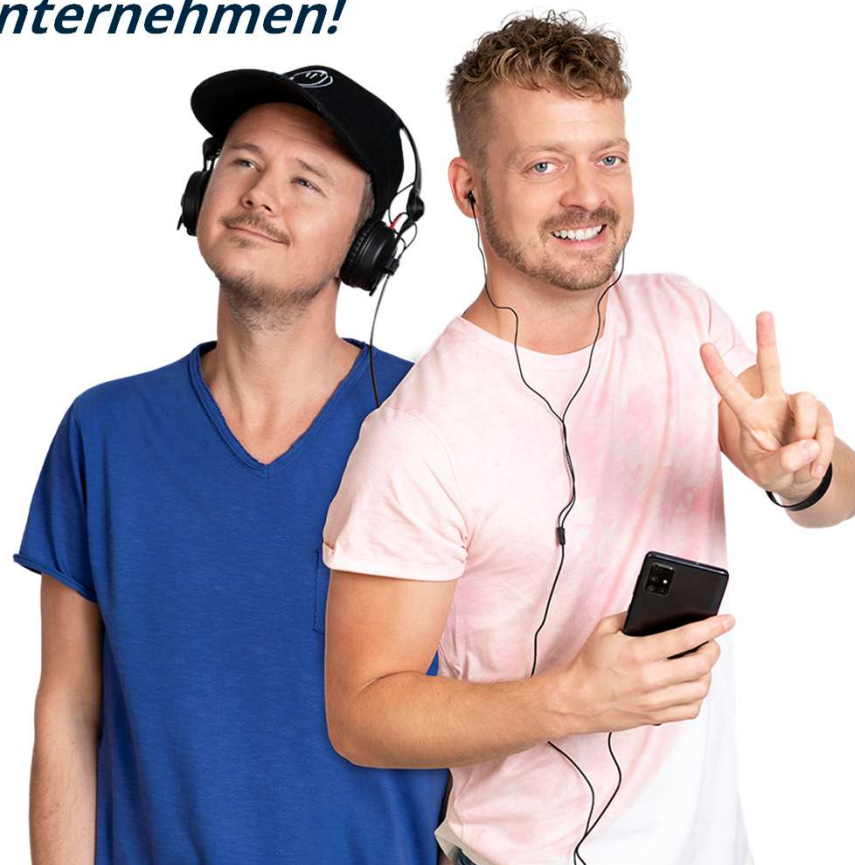
Die Weitergabe der Präsentationsunterlagen an Dritte sowie jede Veröffentlichung, Vervielfältigung, Verbreitung oder sonstige Verwertung der präsentierten Ideen und Konzepte ist ohne ausdrückliche Zustimmung der KRONEHIT Radio BetriebsgmbH nicht zulässig.



Sendungspatronenzen

Hohe Aufmerksamkeit für dein Unternehmen!

- Direkte Verbindung zum Programm und den Sendungen von kronehit
- Werbebotschaft wird von der kronehit Stationvoice gesprochen
- Nennungen werden im Themenumfeld über einen längeren Zeitraum platziert
- Erhöhte Aufmerksamkeit bei unseren Hörer*innen durch Alleinstellung



radiowerbung.at



Sendungspatronenzen

kronehit@work – kronehit drivetime – kronehit am abend

kronehit@work: Krone auf – Workmode an!

Jeden Werktag zwischen 9 und 14 Uhr:

Top-Information, gute Unterhaltung, coole Sprüche und natürlich die meiste Musik! Unsere Moderator:innen begleiten unsere Hörer:innen am **Vormittag bis zum frühen Nachmittag**.

kronehit drivetime: Krone auf – Drive an!

Jeden Werktag zwischen 14 und 18 Uhr bringen die kronehit Moderator:innen tausende Hörer:innen

gut durch den Verkehr – direkt in den wohlverdienten Feierabend.

kronehit am abend: Krone auf – Entspannung an!

Jeden Werktag zwischen 18 und 22 Uhr schalten die kronehit Moderator:innen mit unseren Hörer:innen in den

“Relax-Mode” – die meiste Musik zum Runterkommen nach der Arbeit.

Mit dieser Werbeform haben Sie die Möglichkeit, diese Sendung mit Ihrem Unternehmen zu präsentieren. Nutzen Sie mit Ihrer Firma oder Ihrem Produkt die positive Stimmung und die erhöhte Aufmerksamkeit einer Radioshow!



kronehit@work

Jeden Werktag zwischen 9 – 14 Uhr – Krone auf, Workmode on!

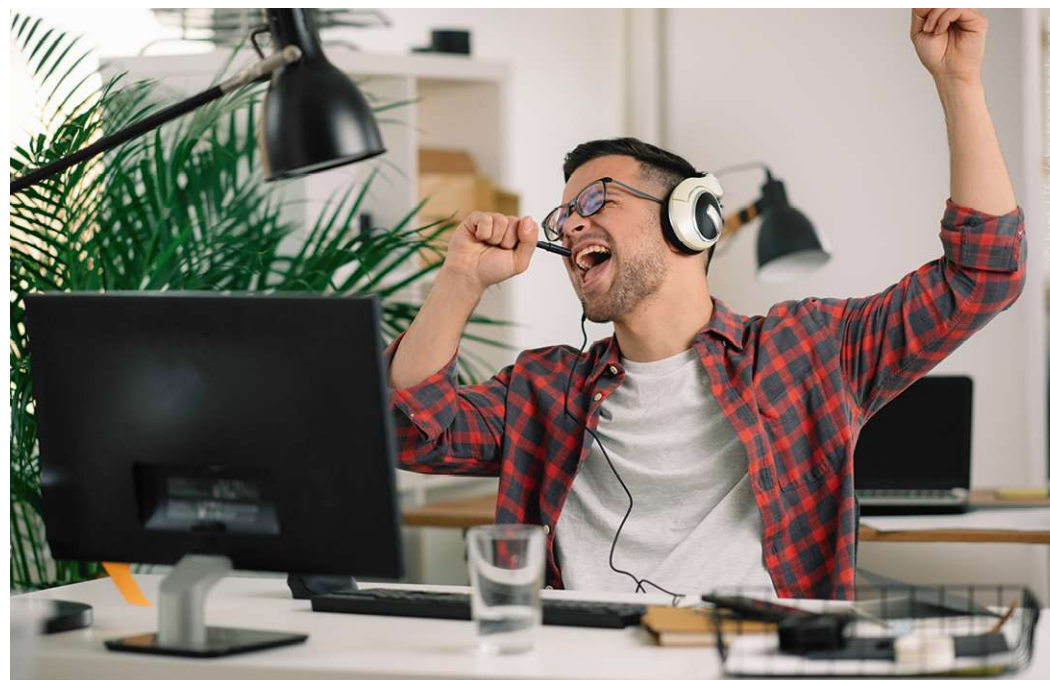
Die Sendungspatronanz startet jeweils kurz vor der vollen Stunde die meiste Musik und erzeugt damit hohe Aufmerksamkeit.

Der Kundenanteil beträgt 7 Sekunden, die Verpackung 2-3 Sekunden.

Textbeispiel:

„Weiter geht’s: **kronehit@work mit der meisten Musik, präsentiert von [KUNDE] – dein Energiekick für zwischendurch!**“

Station Claim gesungen und/oder gesprochen „Wir sind die meiste Musik“





kronehit@work

Kalkulation

Werktags 5 Nennungen zwischen 9 und 14 Uhr:

09:55, 10:55, 11:55, 12:55, 13:55 Uhr

Laufzeit 2 Wochen

50 Patros á 7 Sekunden / 8 Mio. Werbekontakte

Kosten: 9.590 € (zzgl. 120€ Produktionskostenpauschale / exkl. Steuern und Abgaben)

Laufzeit 4 Wochen

100 Patros á 7 Sekunden / 16 Mio. Werbekontakte

Kosten: 19.180 € (zzgl. 120€ Produktionskostenpauschale / exkl. Steuern und Abgaben)

	kronehit@work - 2 Wochen	kronehit@work - 4 Wochen
Werbeträger		
kronehit 09:00-10:00	10	20
kronehit 10:00-11:00	10	20
kronehit 11:00-12:00	10	20
kronehit 12:00-13:00	10	20
kronehit 13:00-14:00	10	20
kronehit 14:00-15:00		
kronehit 15:00-16:00		
kronehit 16:00-17:00		
kronehit 17:00-18:00		
kronehit 18:00-19:00		
kronehit 19:00-20:00		
kronehit 20:00-21:00		
kronehit 21:00-22:00		
Plan Zusammenfassung		
Buchungsdaten	50	100
Plankosten	9 590	19 180
Reichweiten		
Nettoreichweite in Prozent	16,1	17,9
Nettoreichweite in 1.000	1 316	1 460
Bruttoreichweite in Prozent	95,6	191,2
Bruttoreichweite in 1.000	7 801	15 602
Kontakte		
Kontaktsummen (GRP)	96	191
Kosten		
1000-Kontakt Kosten	1,23	1,23
Kontakte		
Durchschnittskontakte (OTS)	5,9	10,7
Affinitäten		
Affinität (NRW)	100	100



kronehit drivetime

Jeden Werktag zwischen 14 – 18 Uhr – Krone auf, Drive an!

Die Sendungspatronanz startet jeweils kurz vor der vollen Stunde die meiste Musik und erzeugt damit hohe Aufmerksamkeit.

Der Kundenanteil beträgt 7 Sekunden, die Verpackung 2-3 Sekunden.

Textbeispiel:

„Die kronehit drivetime – die meiste Musik am Weg nachhause, präsentiert von [KUNDE] – dein Lieblingssessen wartet schon auf dich!“

Station Claim gesungen und/oder gesprochen „Wir sind die meiste Musik“



© antoniodyaz/shutterstock.com



kronehit drivetime

Kalkulation

Werktags 4 Nennungen zwischen 14 und 18 Uhr:

14:55, 15:55, 16:55, 17:55 Uhr

Laufzeit 2 Wochen

40 Patros á 7 Sekunden / 5,4 Mio. Werbekontakte

Kosten: 6.070 € (zzgl. 120€ Produktionskostenpauschale / exkl. Steuern und Abgaben)

Laufzeit 4 Wochen

80 Patros á 7 Sekunden / 10,9 Mio. Werbekontakte

Kosten: 12.140 € (zzgl. 120€ Produktionskostenpauschale / exkl. Steuern und Abgaben)

	kronehit drivetime - 2 Wochen	kronehit drivetime - 4 Wochen
Werbeträger		
kronehit 09:00-10:00		
kronehit 10:00-11:00		
kronehit 11:00-12:00		
kronehit 12:00-13:00		
kronehit 13:00-14:00		
kronehit 14:00-15:00	10	20
kronehit 15:00-16:00	10	20
kronehit 16:00-17:00	10	20
kronehit 17:00-18:00	10	20
kronehit 18:00-19:00		
kronehit 19:00-20:00		
kronehit 20:00-21:00		
kronehit 21:00-22:00		
Plan Zusammenfassung		
Buchungsdaten	40	80
Plankosten	6 070	12 140
Reichweiten		
Nettoreichweite in Prozent	15,5	17,6
Nettoreichweite in 1.000	1 267	1 432
Bruttoreichweite in Prozent	69,9	139,9
Bruttoreichweite in 1.000	5 706	11 413
Kontakte		
Kontaktsummen (GRP)	70	140
Kosten		
1000-Kontakt Kosten	1,06	1,06
Kontakte		
Durchschnittskontakte (OTS)	4,5	8,0
Affinitäten		
Affinität (NRW)	100	100



kronehit am abend

Jeden Werktag zwischen 18 – 22 Uhr – Krone auf, Entspannung an!

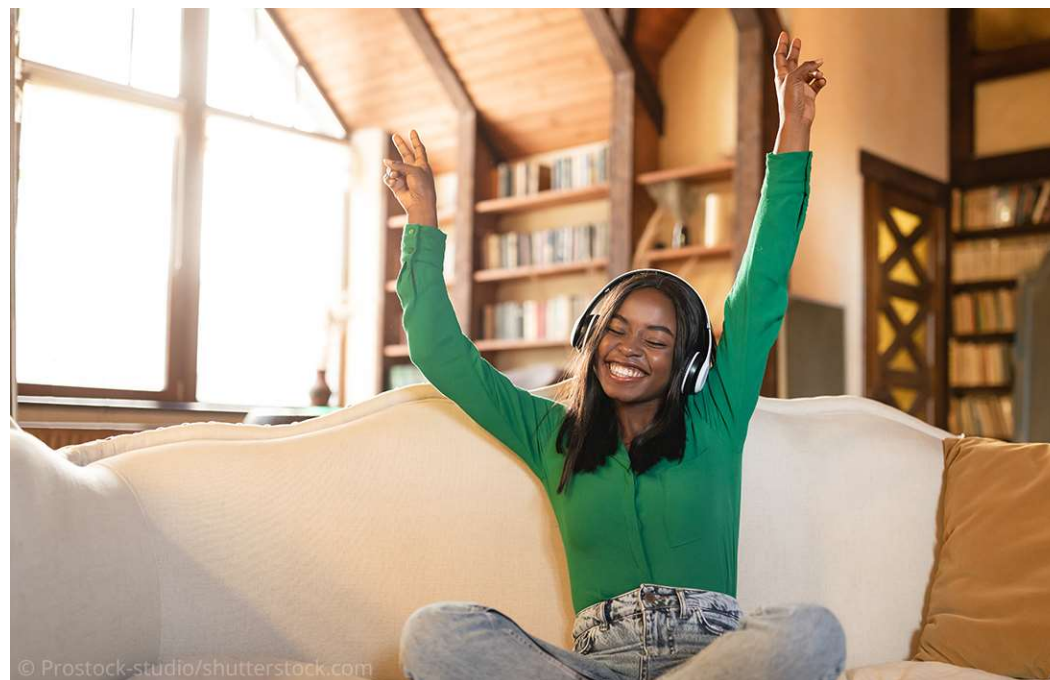
Die Sendungspatronanz startet jeweils kurz vor der vollen Stunde die meiste Musik und erzeugt damit hohe Aufmerksamkeit.

Der Kundenanteil beträgt 7 Sekunden, die Verpackung 2-3 Sekunden.

Textbeispiel:

„kronehit am abend – die meiste Musik zum Entspannen, präsentiert von [KUNDE] – jetzt minus 10% auf deinen nächsten Thermenurlaub!“

Station Claim gesungen und/oder gesprochen „Wir sind die meiste Musik“



© Prostock-studio/shutterstock.com



kronehit am abend

Kalkulation

Werktags 4 Nennungen zwischen 18 und 22 Uhr:

18:55, 19:55, 20:55, 21:55 Uhr

Laufzeit 2 Wochen

40 Patros á 7 Sekunden / 3 Mio. Werbekontakte

Kosten: 2.250 € (zzgl. 120€ Produktionskostenpauschale / exkl. Steuern und Abgaben)

Laufzeit 4 Wochen

80 Patros á 7 Sekunden / 6,1 Mio. Werbekontakte

Kosten: 4.500 € (zzgl. 120€ Produktionskostenpauschale / exkl. Steuern und Abgaben)

	kronehit am abend - 2 Wochen	kronehit am abend - 4 Wochen
Werbeträger		
kronehit 09:00-10:00		
kronehit 10:00-11:00		
kronehit 11:00-12:00		
kronehit 12:00-13:00		
kronehit 13:00-14:00		
kronehit 14:00-15:00		
kronehit 15:00-16:00		
kronehit 16:00-17:00		
kronehit 17:00-18:00		
kronehit 18:00-19:00	10	20
kronehit 19:00-20:00	10	20
kronehit 20:00-21:00	10	20
kronehit 21:00-22:00	10	20
Plan Zusammenfassung		
Buchungsdaten	40	80
Plankosten	2 250	4 500
Reichweiten		
Nettoreichweite in Prozent	9,7	11,6
Nettoreichweite in 1.000	793	942
Bruttoreichweite in Prozent	35,3	70,5
Bruttoreichweite in 1.000	2 876	5 753
Kontakte		
Kontaktsummen (GRP)	35	71
Kosten		
1000-Kontakt Kosten	0,78	0,78
Kontakte		
Durchschnittskontakte (OTS)	3,6	6,1
Affinitäten		
Affinität (NRW)	100	100